

ZARC

BlueShaper[®]

Nace la 6^a generación
de limas NiTi



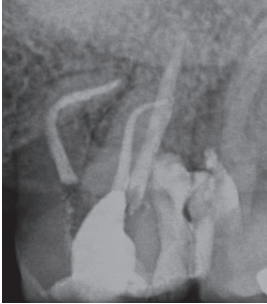
Pink + Blue

Dos aleaciones en
un SISTEMA



DE ODONTÓLOGOS
PARA ODONTÓLOGOS

Rendimiento garantizado en todas las situaciones



Dr. Roberto Estévez

Respeto de la anatomía original incluso en conductos con gran curvatura.



Dr. Adrián Hernández

Accesibilidad y comodidad incluso en dientes posteriores.



Dr. Carlos Ibáñez

Manejo de anatomías complejas de manera más sencilla y eficiente.



DE ODONTÓLOGOS
PARA ODONTÓLOGOS

La doble aleación de BlueShaper® aporta unos resultados predecibles por haber sido desarrollada por odontólogos para odontólogos.

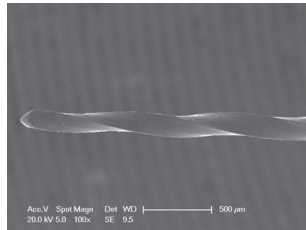
Sabemos que hay curvaturas imposibles. BlueShaper® ofrece confianza, rapidez y seguridad en todas las situaciones.

BlueShaper®

La eficiencia de la nueva aleación

Combinado con la máxima flexibilidad

BlueShaper® crea de manera más eficiente y suave la forma cónica del conducto, aportando nuevas ventajas: máxima flexibilidad y resistencia a la fatiga cíclica con un sistema de limas completo, sin modificar su dinámica de trabajo.



La sección convexa y la conicidad progresiva mejora la eficacia de corte, reduciendo la fricción entre la lima y la dentina.

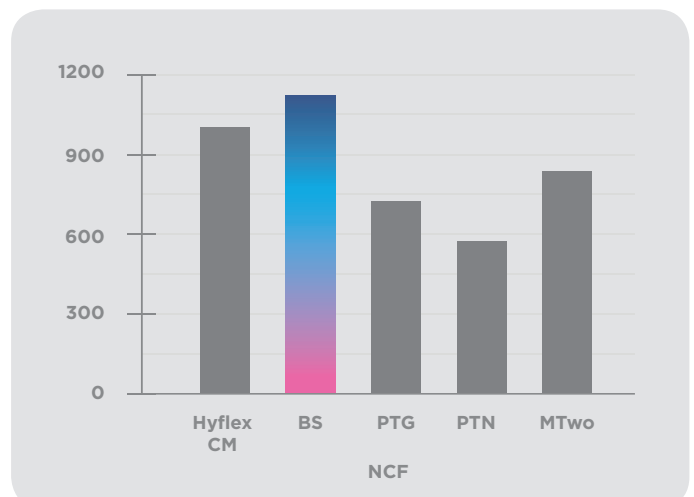


BlueShaper®
Mayor flexibilidad
'a la carta'



Mayor resistencia a la fatiga cíclica

BlueShaper® aporta una mayor resistencia a la fatiga cíclica que otros sistemas, lo cual representa una ventaja fundamental, al ser la fatiga cíclica la responsable de la rotura de la lima.



Data on file

BlueShaper®

La geometría más eficiente con la metalurgia más avanzada



BlueShaper®, por su avanzada doble metalurgia, ofrece una mayor eficacia clínica con mayor sencillez y seguridad.



Único sistema con doble aleación



Gran poder de torsión



Resistente a la fatiga cíclica



Máxima flexibilidad

Referencias del sistema

BlueShaper® ZX 19 mm

ZBS19000ZX ZX 19 mm (6 uds.) estériles

BlueShaper® 21 mm

ZBS21Z0001 Z1 21 mm (6 uds.) estériles
ZBS21Z0002 Z2 21 mm (6 uds.) estériles
ZBS21Z0003 Z3 21 mm (6 uds.) estériles
ZBS21Z0004 Z4 21 mm (6 uds.) estériles
ZBS21Z0005 Z5 21 mm (6 uds.) estériles
ZBS21Z0006 Z6 21 mm (6 uds.) estériles
ZBS21Z0007 Z7 21 mm (6 uds.) estériles
ZBS21ASST6 ZX-Z5 21 mm (6 uds.) estériles
ZBS21ASST4 Z1-Z4 21 mm (4 uds.) estériles

BlueShaper® 25 mm

ZBS25Z0001 Z1 25 mm (6 uds.) estériles
ZBS25Z0002 Z2 25 mm (6 uds.) estériles
ZBS25Z0003 Z3 25 mm (6 uds.) estériles
ZBS25Z0004 Z4 25 mm (6 uds.) estériles
ZBS25Z0005 Z5 25 mm (6 uds.) estériles
ZBS25Z0006 Z6 25 mm (6 uds.) estériles
ZBS25Z0007 Z7 25 mm (6 uds.) estériles
ZBS25ASST6 ZX-Z5 25 mm (6 uds.) estériles
ZBS25ASST4 Z1-Z4 25 mm (4 uds.) estériles

BlueShaper® 31 mm

ZBS31Z0001 Z1 31 mm (6 uds.) estériles
ZBS31Z0002 Z2 31 mm (6 uds.) estériles
ZBS31Z0003 Z3 31 mm (6 uds.) estériles
ZBS31Z0004 Z4 31 mm (6 uds.) estériles
ZBS31Z0005 Z5 31 mm (6 uds.) estériles
ZBS31Z0006 Z6 31 mm (6 uds.) estériles
ZBS31Z0007 Z7 31 mm (6 uds.) estériles
ZBS31ASST6 ZX-Z5 31 mm (6 uds.) estériles
ZBS31ASST4 Z1-Z4 31 mm (4 uds.) estériles

Gutapercha BlueShaper®






ZBSGP00Z3 Gutapercha Z3 (60 uds.)
ZBSGP00Z4 Gutapercha Z4 (60 uds.)
ZBSGP00Z5 Gutapercha Z5 (60 uds.)
ZBSGPASST Gutapercha Z3-Z5 (60 uds.)

Puntas de papel BlueShaper®

ZBSPP00Z3 Puntas de papel Z3 (100 uds.)
ZBSPP00Z4 Puntas de papel Z4 (100 uds.)
ZBSPP00Z5 Puntas de papel Z5 (100 uds.)
ZBSPPASST Puntas de papel Z3-Z5 (100 uds.)

BlueShaper[®]

ZARC

		MFD	TAPER	Ø
Z1		0,90	2-10%	0,14
Z2		0,90	2-10%	0,17
Z3		0,88	2-6%	0,19
Z4		0,91	2-7%	0,25
Z5		0,93	5-8%	0,29

BlueShaper[®]



or

Z-Glider
RPM: 350
Torque: 2

Glide Path



Z1 **Z2**
RPM: 500
Torque: 4

Shaping



Z3 **Z4** **Z5**
RPM: 350
Torque: 4

Finishing



Irrigate, recapitulate with a 10 file and re-irrigate after removing each rotary file